

Bovard & Fritsché SA

Géomatique - Génie civil - Système d'information sur le territoire

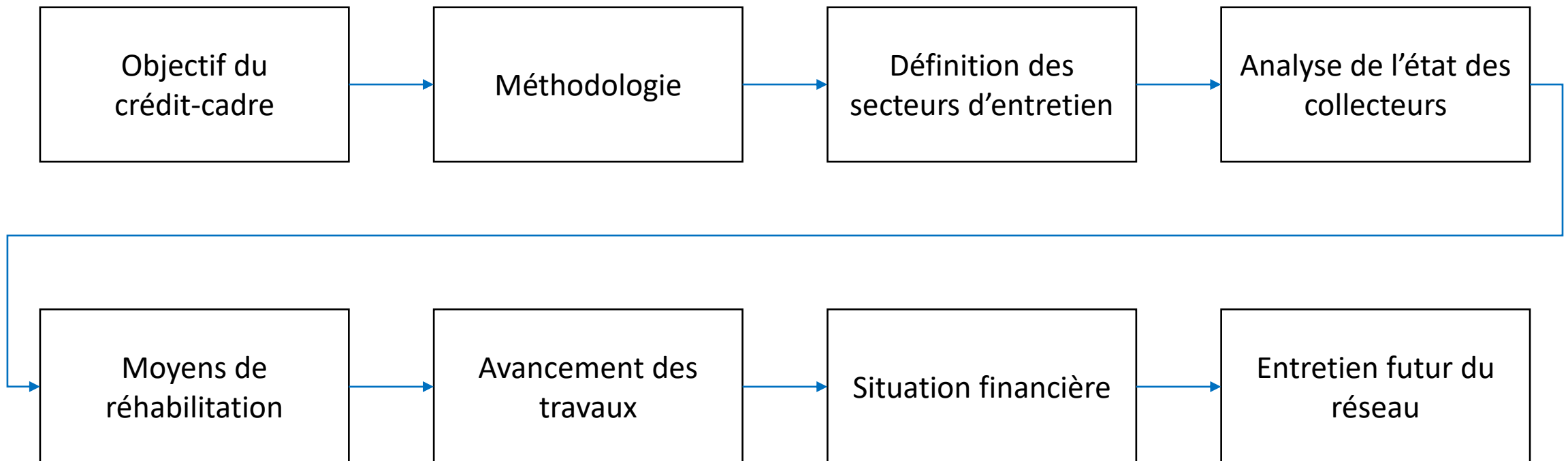
Rte de St-Cergue 23 - 1260 Nyon

Tél. 022 361 17 42 - info@bfing.ch - www.bfing.ch

Crédit-cadre pour l'entretien du réseau d'assainissement communal de Saint-Prex

08.03.2023

Table des matières



Objectif du crédit-cadre



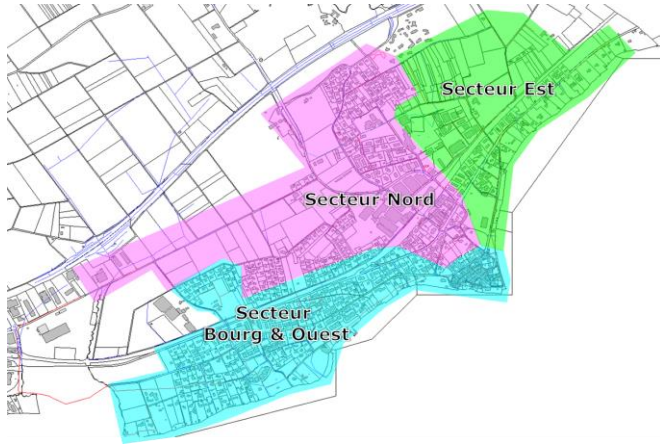
Analyse du réseau d'assainissement → Réparation des défauts → Maintien et surveillance des collecteurs

Concerne uniquement les canalisations déjà en place

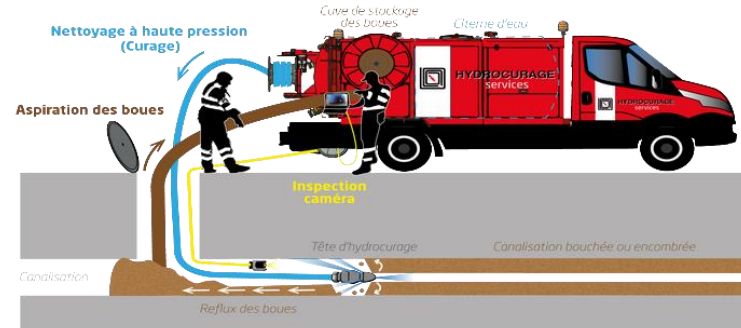


Méthodologie

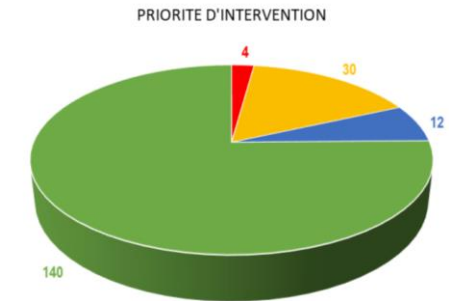
1. Définir des secteurs d'intervention



2. Curer et inspecter les collecteurs



3. Analyse des inspections



4. Planification des travaux



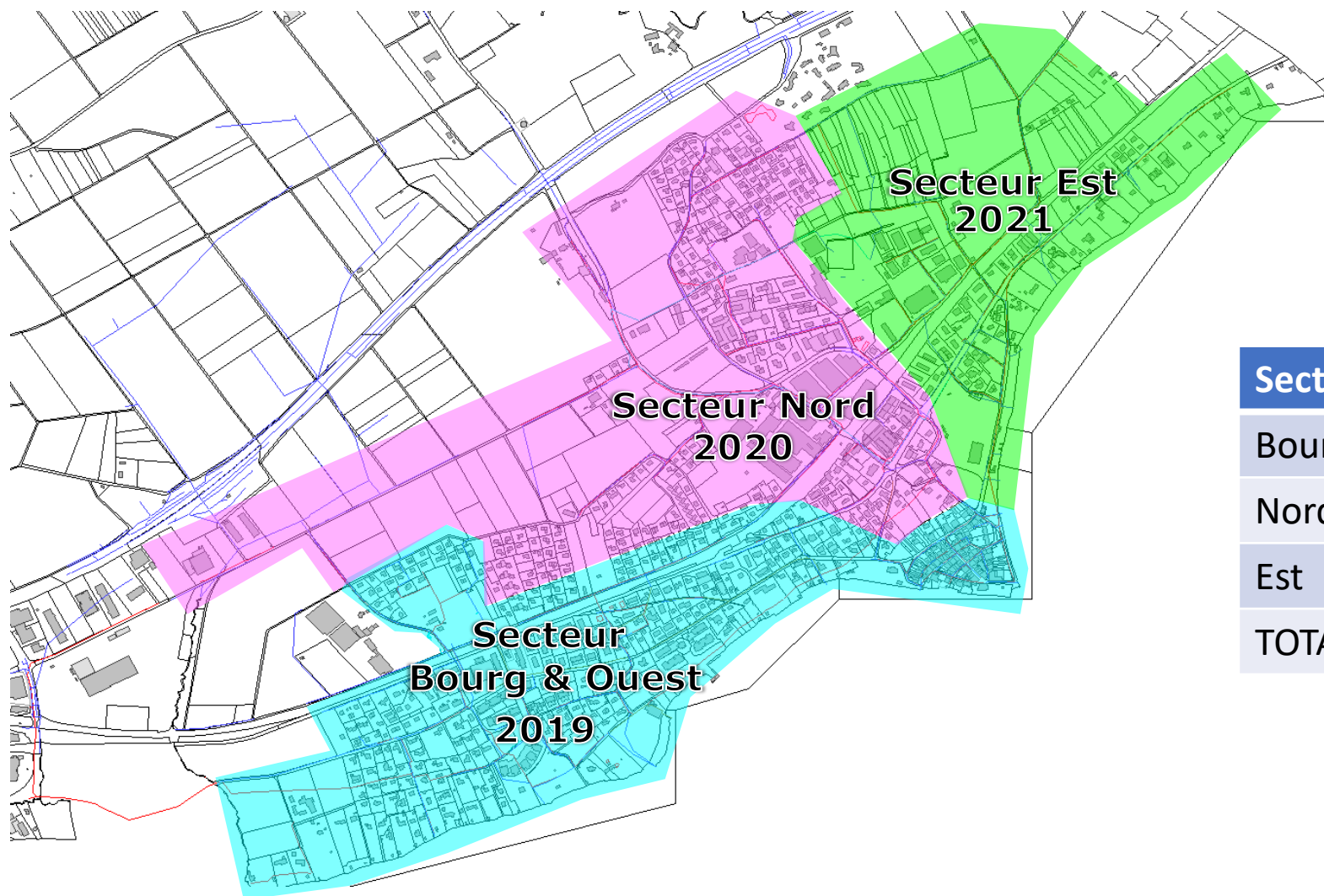
5. Réception



6. Mise à jour du SIT



Secteurs d'entretien



Secteur	Longueur [m]
Bourg & Ouest	16.3 km
Nord	16.5 km
Est	10.1 km
TOTAL :	42.9 km

Analyse des collecteurs

❖ Etat général

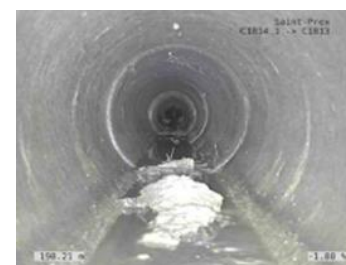
- Mauvais : défauts sévères portant préjudice à l'écoulement
- Moyen : défauts mineurs constaté
- Bon : aucun défaut constaté, canalisation récente



Mauvais – Urgente

❖ Priorité d'intervention

1. Action urgente
2. Action à court terme
3. Collecteur à surveiller
4. Pas d'intervention



Moyen – A court terme



Moyen – A surveiller



Bon – Pas d'intervention

Moyens de réhabilitation

Robotique

Dépôts lâches



Curage

Concrétions



Fraisage

Racines isolées



Point- Liner

Racines multiples



Chemisage

Génie-civil

Défaut ponctuel



Réparation

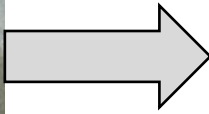
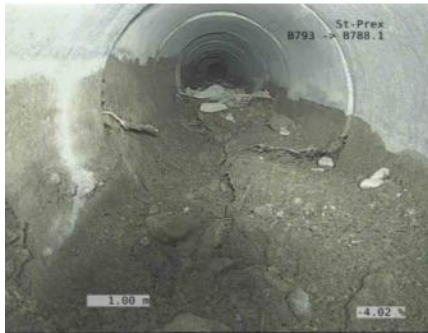
Défauts structurels importants



Remplacement

Exemples

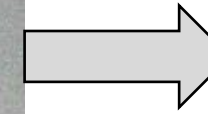
Dépôts lâches



Curage lourd



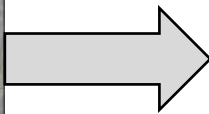
Branchements pénétrants



Fraisage



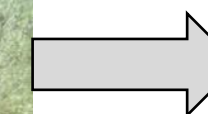
Racine isolée



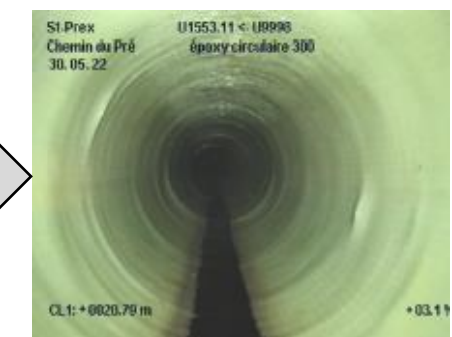
Point-Liner



Racines multiples



Chemisage



Avancement des travaux

Secteur	Bourg & Ouest	Nord	Est
Curage	✓	✓	✓
Inspection	✓	✓	✓
Rapport	✓	✓	✓
Travaux	✓	✓	✗
Réception	✓	✗	✗

Situation financière






Secteur	Type de travaux	Montant TTC [CHF]
Bourg & Ouest	Curage + Inspection caméra	101'742.85
	Réhabilitation	333'550.85
Nord	Curage + Inspection caméra	36'373.00
	Réhabilitation	138'527.00
Est	Curage + Inspection caméra	20'288.15
	Réhabilitation	200'000.00
Honoraires	Planification et direction des travaux	76'511.17
Interventions ponctuelles à la demande		14'246.70
Projection actuelle		921'239.72
Montant du préavis		1'000'000.00
Solde provisoire		78'760.28

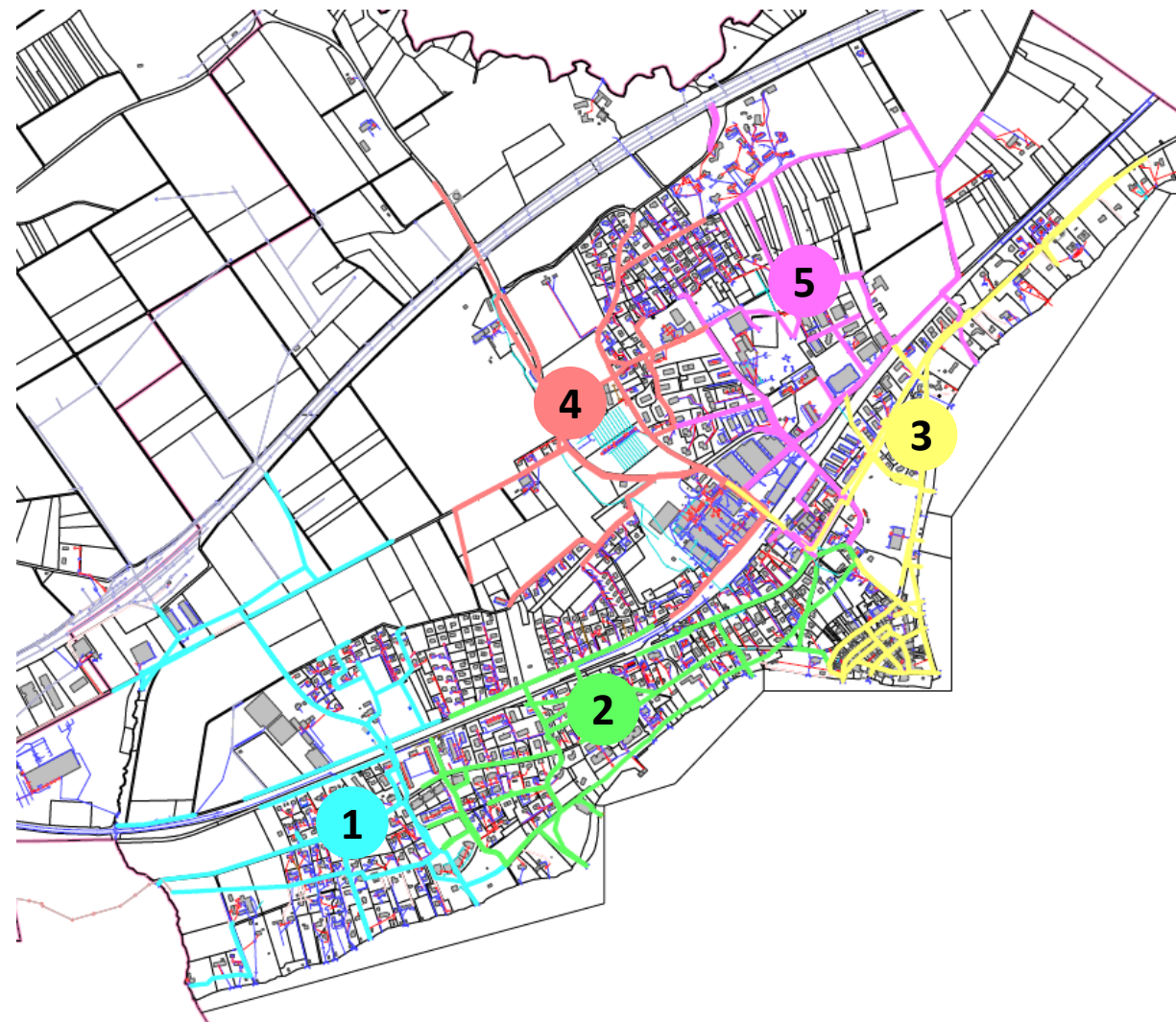
Entretien futur du réseau

❖ Recommandations du VSA

- Curage d'un collecteur 1 fois tous les 5 ans
- Inspection caméra d'un collecteur 1 fois tous les 10 ans
- Réhabilitation en fonction des défauts constatés
- Lissage des dépenses sur plusieurs années

❖ Secteurs d'entretien

Secteurs curage		
<i>No tournée de curage</i>		
	1	9'478 m
	2	9'386 m
	3	9'596 m
	4	9'425 m
	5	9'751 m
Total :		47'636 m



Merci pour votre attention
et
A disposition pour vos questions